

八戸聖ウルスラ学院中学校

平成29年度 生徒募集要項



八戸聖ウルスラ学院中学・高等学校

〒039-1104 青森県八戸市大字田面木字上野平53-2

TEL. 0178-27-2245(代) FAX. 0178-27-2172

ホームページ <http://www.ursula.ac.jp/> Eメール mail@ursula.ac.jp

1. 募集定員 第1学年 60名(男女)〔第1回検査 45名、第2回検査 15名〕
2. 出願資格 平成29年3月小学校卒業見込みの者

<p>八戸聖ウルスラ学院中学校の求める生徒像</p> <p>◇本学院の建学の精神・教育理念を通して人格形成をしたいと望む人</p> <p>◇中高一貫教育を通して、大学受験を目指す意志のある人</p> <p>◇体験学習・集団学習を通して共同生活を学びたい人</p> <p>◇国際社会でリーダーシップを発揮できることを志す人</p> <p>◇感性豊かな心を育て、社会に奉仕したい人</p>
--

3. 検査日等

第1回検査	検査日	平成28年12月3日(土)
	願書受付期間	平成28年11月21日(月)～11月28日(月) 受付時間 9:00～16:00(土は12:00まで)(日・祝日をのぞく) 郵送か窓口へ(郵送出願は締切日必着)
	合格発表	平成28年12月9日(金) 9:00 本校に掲示するとともに本人宛にも通知する
	入学手続	平成28年12月9日(金)から12月17日(土)までに 入学手続要項に従って完了すること。 受付時間 9:00～16:00(土は12:00まで)(日をのぞく) 入学金 30,000円 教育充実費 80,000円
第2回検査	検査日	平成29年1月28日(土)
	願書受付期間	平成29年1月17日(火)～23日(月) 受付時間 9:00～16:00(土は12:00まで)(日をのぞく) 郵送か窓口へ(郵送出願は締切日必着)
	合格発表	平成29年2月1日(水) 9:00 本校に掲示するとともに本人宛にも通知する
	入学手続	平成29年2月1日(水)から2月7日(火)までに 入学手続要項に従って完了すること。 受付時間 9:00～16:00(土は12:00まで)(日をのぞく) 入学金 30,000円 教育充実費 80,000円

- ※ 転勤等の特別な事情があって上記の検査を受検できない場合は御相談に応じます。
- ※ 第2回検査を再受検できます。

4. 検査場 本学院

5. 提出書類 (1)入学願書 本校所定の用紙
(2)調査書 本校所定の用紙／出身小学校長が作成したもの(厳封)

※ 志願者の保護者は、上記(1)・(2)の書類に、受検料を添えて出願すること

※ 第2回検査を再受検する場合は、入学願書に受検料を添えて出願すること(調査書不要) また、出願するときには1回目の受検票を持参すること

6. 受検料 5,000円 出願時に現金または郵便為替で納付すること

※ 郵送の場合は郵便為替

スクールバス

田向経由 鮫線

鮫(7:15)→白銀台→旭ヶ丘→新井田→類家→田向→是川団地

おいらせ経由 三沢線

晴ヶ丘(6:53)→三沢駅→三沢市内→サークルKおいらせ木ノ下店→長苗代

六戸経由 十和田線

十和田(6:45)→六戸高速バスのりば→百石サークルK前→桔梗野→下長→きざん八戸前

売市経由 五戸線

倉石農協(7:00)→五戸中央→上市川→桔梗野→河原木→売市

三戸経由 田子線

田子(7:00)→三戸町役場→三戸駅前→南部分庁舎前→剣吉→あかね団地→八幡

聖ウルスラ学院
8:15到着



帰りの運行(学校発)

17:15/三沢・六戸・下田 方面行き

学校→元木バス停→長苗代→百石→六戸→三沢駅→三沢市内→おいらせ木ノ下(18:40頃)

17:15/十和田・五戸・売市 方面行き

学校→売市→高館→上市川→中里石油前→五戸中央(18:25頃)→十和田市内(18:55頃)

18:45/田向経由 鮫線

※朝と逆順に運行

18:45/三戸経由 田子線

※朝と逆順に運行

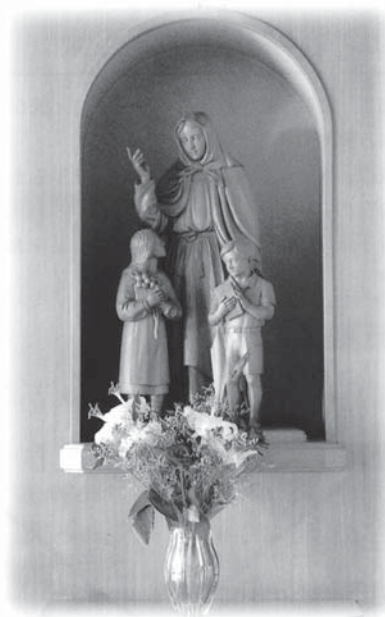
最終便

19:10/学校発

学校→石堂→高館(19:25)→多賀台→
百石(19:50)→下田→三沢→
十和田(20:40)→五戸中央(21:05頃)



スクールバスの費用等詳細については、事務室へお問合わせください。各路線とも定員があります。利用する生徒人数によりルート等が変更になる場合もあります。



聖アンジェラ・メリチ
聖ウルスラ修道会創立者